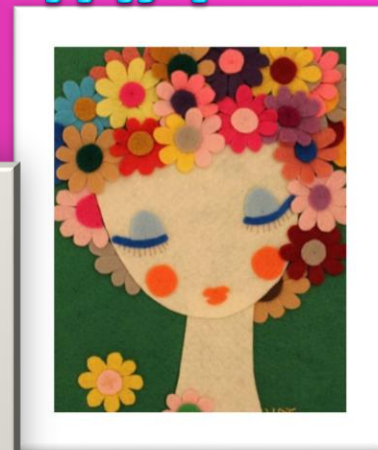
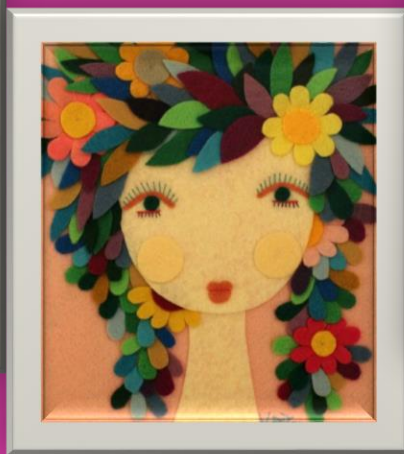


«САМАЯ КРАСИВАЯ МАМОЧКА МОЯ!»



*Мастер-класс «Изготовление маминого
портрета» в технике «пластинография и
рельефная лепка»*

Гаврильченко О.С.

ЦЕЛЬ:

развивать творческие способности детей средствами изобразительного искусства.

ЗАДАЧИ:

- *вызвать у детей интерес к изготовлению подарков мамам своими руками;*
- *учить создавать выразительные лепные образы;*
- *учить планировать свою работу: задумывать образ, делить материал на нужное количество частей, лепить последовательно, начиная с крупных деталей;*
- *развивать глазомер, чувство формы, пропорции, цвета, композиции;*
- *показать разные приёмы декоративного оформления образа – нанесение узора стеклой, штампование декора колпачком фломастера;*
- *синхронизировать работу обеих рук;*
- *способствовать развитию стремления радовать своих близких;*

Подготовительная работа



Делаем эскизы маминых портретов.



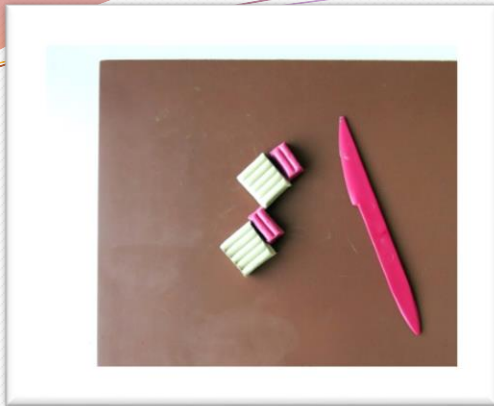
Необходимые инструменты и материалы:

- * ламинированный плотный белый картон;
- * пластилин;
- * стеки, кисточки (с широким и узким стержнем- мы используем обратный конец кисточки), рельефный колпачок от фломастера и др. инструменты и приспособления для оттисков;
- * глазки пластиковые для кукол;
- * фен (удобно разогреть пластилин, для придания материалу необходимой пластичности);
- * доска для лепки;
- * салфетки бумажные;
- * образцы портретов для примера;





На лист белого картона наносим контур головы и шеи. Картон ламинируем – это придаст работе более эстетический вид, а так же предотвратит появление на бумаге жирных пятен от пластилина.



Смешиваем белый и розовый пластилин до однородного цвета. Равномерно наносим пластилин на подготовленный рисунок, не выходя за контуры. Из оставшегося кусочка пластилина, лепим небольшой шарик, придаём ему форму конуса - лепим нос.



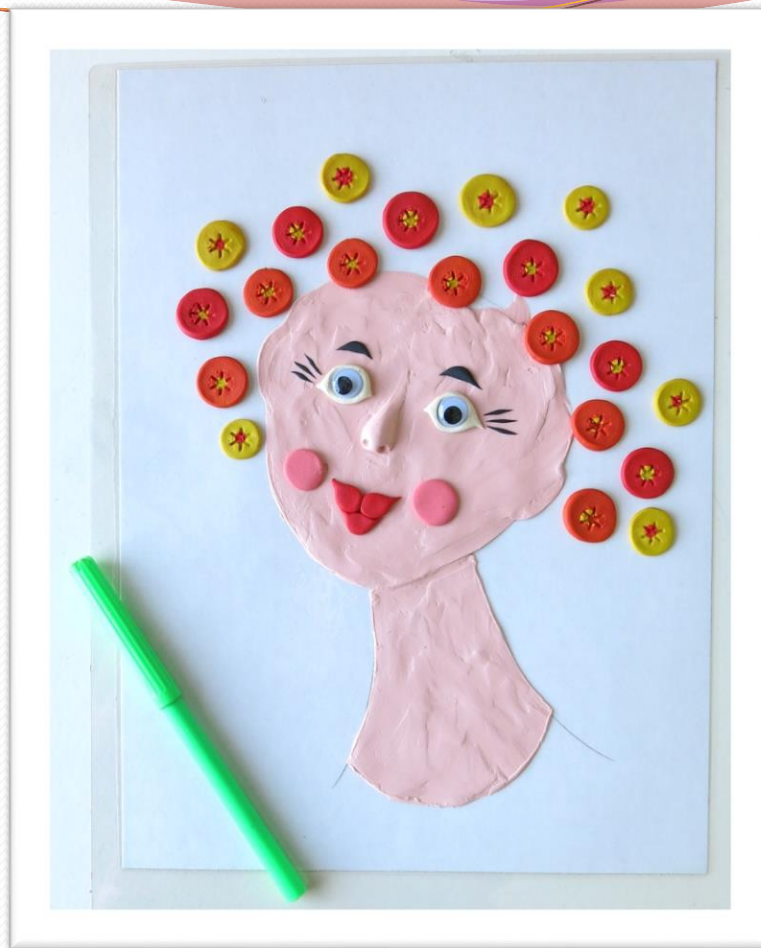
При помощи круглой формы и стеки, ровняем контур шеи. Делаем глаза: раскатываем два небольших шарика из белого пластилина, придаём им форму капельки и приклеиваем к лицу. В серединку вставляем пластиковые глазки. Делаем губы: раскатываем три небольших шарика из красного пластилина, двум из них придаём форму капельки (верхняя губа), третьему - форму листика (нижняя губа), приклеиваем к лицу.



По желанию делаем щёки – две маленьких лепёшечки из розового пластилина. Из чёрного пластилина катаем тонкие валики- делаем брови и ресницы.



Причёску изображаем в виде цветов или разноцветных кружочков. Их количество, размер, цвет, форма могут быть различны.



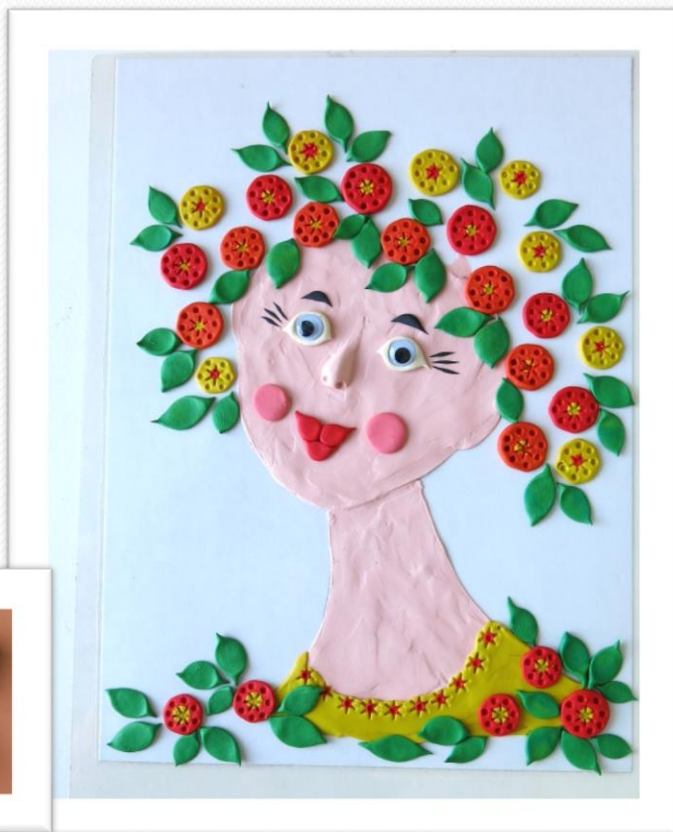
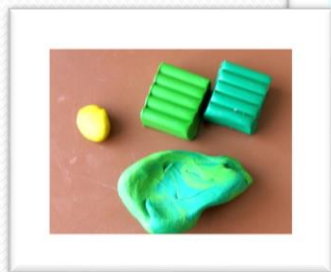
В середину большого кружочка можно приклеить маленький из пластилина контрастного цвета. Дополнительно придать рельефность, например, колпачком от фломастера,



Для оттисков на пластилиновых формах можно использовать и обратный (круглый) конец кисточки.



Делаем фрагмент платья, оформляя рельефный вырез горловины, и украшаем платье, элементами, аналогичными тем, что составляют причёску.



Смешиваем кусочки зелёного пластилина разных оттенков, (можно добавить немного жёлтого пластилина). Катаем небольшие шарики, придавая им форму листиков, приклеиваем листики между цветами или кружочками. Покрываем портрет лаком.

Наше творчество:

















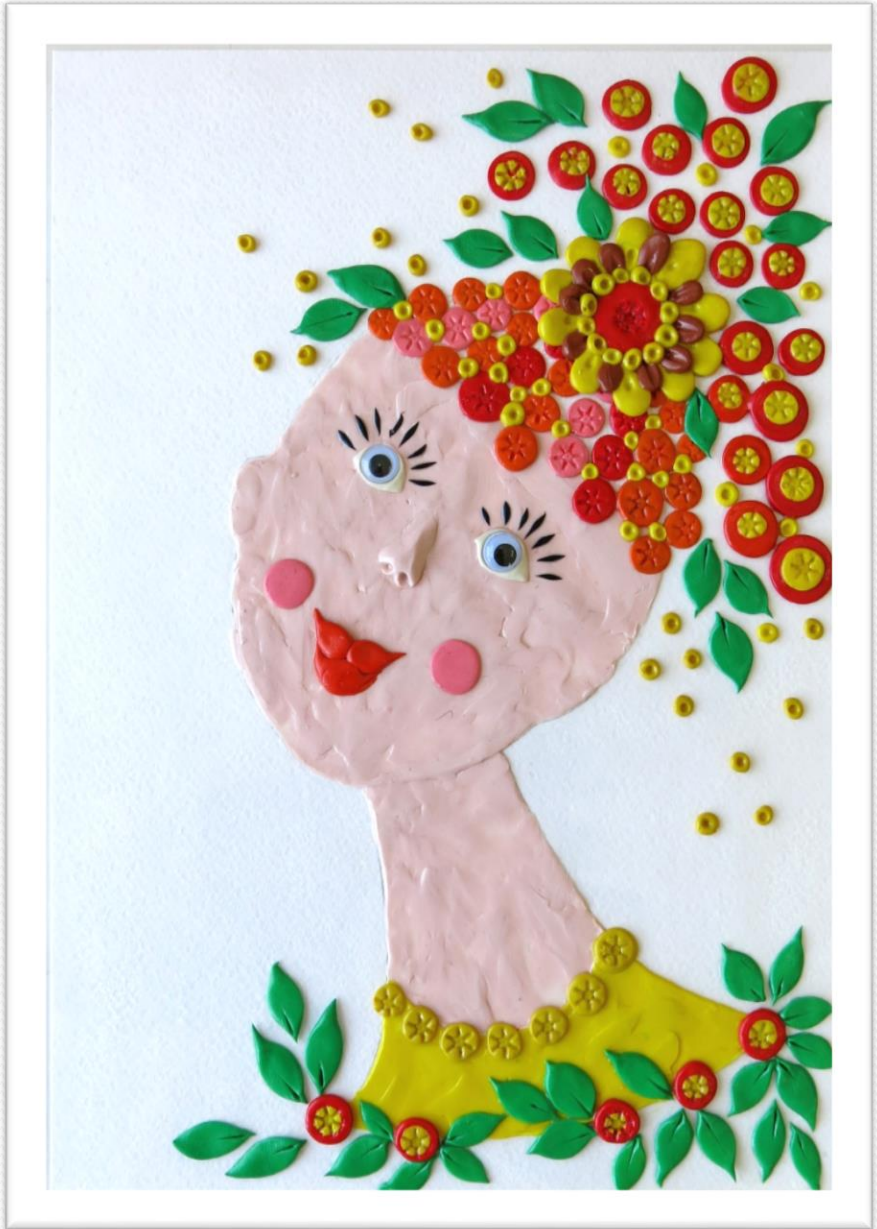














СПАСИБО ЗА ВНИМАНИЕ